



空氣處理系統

操作手冊



型號:

NCCO1701

請妥善保管好本手冊並在使用前認真閱讀





目錄

安全說明	2
部件名稱	3
安裝指南	4
操作指南	5
操作說明	6
過濾器的護理和更換	7
清潔和保養	8
問題解決	9
產品規格參數	10

尊敬的顧客，

感謝您購買NCCO1701 空氣處理系統。為了確保您的安全並使本設備的性能得到最佳體現，請您在使用本設備前認真閱讀本手冊。

請妥善保管本手冊，將其置於便於取閱且安全的地方以供將來查看。





安全說明

請在使用前認真閱讀以下說明。

本設備為家用設備，且只能按照以下說明進行操作。

■ 警告

1. 不要將產品同水接觸，不得用未擦幹的濕手去切斷產品電源。
2. 不得用水、液體清潔劑或任何可燃性液體來清潔本產品，也不可在產品表面噴灑這些液體。
3. 不要阻塞產品的進風口和出風口。
4. 未經當地供電部門允許，不得使用外接電源插板。
5. 如果產品出現故障，請勿繼續使用。
6. 不要自行拆卸、修理或改動本產品。
7. 使用本產品時，請勿同時使用香薰或化學煙霧。
8. 不要在諸如火爐、烤箱、壁爐、取暖器等發熱設備的附近或陽光直射下使用本產品。
9. 在不使用本產品時，切斷電源。
10. 不要在溫度變化顯著的地方使用本產品。
11. 不要在諸如浴室或廚房等高溫、潮濕的地方使用本產品。
12. 如果本產品發出異常噪音，散發出焦糊味，請立即將插頭從插座上拔下並致電服務中心。

■ 安全說明

1. 確保插座是額定銘牌上規定的正確型號。
2. 如果電源線損壞，必須由製造商或有資質的服務機構進行更換。
3. 身體狀況不佳、感官和精神能力退化的用戶不適合使用本產品，除非有相關負責人員在場或由相關負責人員教導他們如何使用本產品。
4. 家長應隨時看護好自己的孩子，不要讓其接近或觸碰本產品。
5. 本產品不是通風設備或常規真空除塵設備的替代品，不得在安裝有排氣扇或抽油煙機的地方使用本產品。
6. 要確保插座完好無損並正確地同插頭相連接。確保本產品和插頭均不存在超載或過熱的情況。
7. 僅在乾燥、穩定和水準的表面上使用本產品。
8. 確保本產品在運行時，與附近牆體或物品的距離至少保持在 10 釐米以上。
9. 不要推動、倚靠本產品的任何部位，也不要對本產品的任何部位施加任何過度的外力。不要將任何尖銳物體刺入本產品的任何部分。
10. 如果高效能除塵過濾器，氧聚解反應層安裝不當，本產品將無法工作。
11. 在使用本產品時，請保持良好的空氣流通。
12. 在進行清潔和保養前，必須切斷本產品的電源。
13. 在本產品首次通電工作時，產品的出風口可能會排出具礦物味道暖氣，這是正常情況，因為氧聚解反應層內部在進行催化氧化反應。
14. 本機設有特別保護功能：當機器連續開機 8 小時後，機器會進入休眠狀態 30 分鐘，此時所有指示燈會熄滅，30 分鐘後機器會自動重啟。



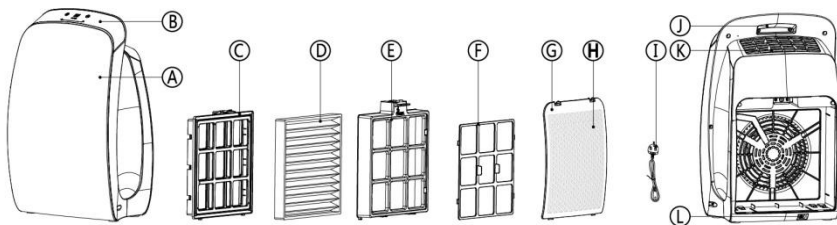
部件名称

■ 示意图

正面

过滤器

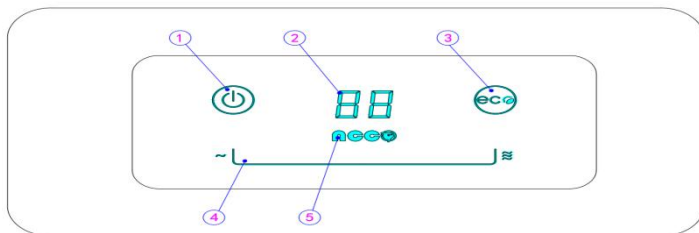
背面



A. 主體	E. 高效能除塵過濾器框架	I. 電源線
B. 控制面板	F. 初效過濾器	J. 提手位
C. 氧聚解反應層	G. 後面板	K. 出風口
D. 高效能除塵過濾器	H. 進風口	L. 電源線接口

■

控制面板



1. 開關電源按鈕	4. 風速檔位滑動欄
2. 風速檔位顯示屏	5. 過濾器安裝提示燈
3. 節能模式按鈕	

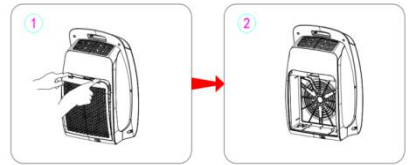
安裝指南

初次使用本產品：

- 認真閱讀說明書並妥善保管，以備將來進行查閱。
- 拆除所有包裝，用一塊柔軟乾燥的布將所有可拆卸的部件以及本產品的凹槽清潔一遍，然後再將這些部件安裝起來。
- 將本產品置於一個乾燥、平整的平面，並確保它與附近的牆體或物品都保持至少 10 釐米的距離，以確保本產品能夠正常工作。
- 檢查插座和所有外接電源線，確保其均符合產品的要求。確保產品在使用前已經接好電源。
- 當首次打開本產品，出風口可能會排出熱風。這是正常情況，因為氧聚解反應層中正在進行催化氧化反應。

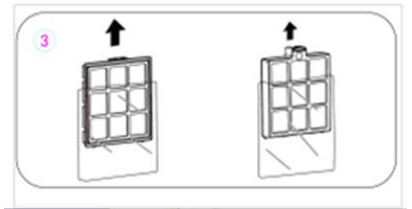
1. 打開背板

雙手同時按下背板扣，向外取出背板。



2. 移除過濾器上的塑膠包裝

在使用過濾器之前，請移除上面所有的包裝材料。

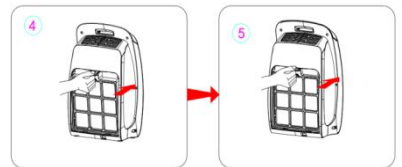


3. 安裝過濾器

3.1 先安裝 氧聚解反應層,再安裝高效能除塵過濾器。

聽到“啪嗒”一聲表示扣好。

3.2 對好背板底下扣位，雙手按回並扣好。



注意：

安裝過濾器時，請用力按入過濾器，以確保過濾器被牢固安裝。



操作指南

電源按鈕



電源按鈕用來打開和關閉本產品。
若要關閉本產品，按下電源開關即可。
接通電源後，會有音樂聲提示電源接通。

風速檔位顯示



顯示屏內顯示風速檔位數值。

共有 1-10 風速檔位，

1 檔為最低風速，數值越大，則風量越大。



疾風模式



SS 為疾風檔位，

此模式可在短時間之內清潔高污染環境。



節能模式



睡眠時間建議開啟節能模式（Eco 模式）。

顯示幕內顯示“Eo”。



進入此模式時，機器自行調節至較低風速，風速聲會減弱，所有顯示燈會變暗。

過濾器安裝提示燈



當過濾器安裝不正確時，“NCCO”指示燈紅藍燈閃爍，

設備發出“滴滴”聲響及不運作。

- 注意：**
1. 本機設有特別保護功能：當機器連續開機 8 小時後，機器會進入休眠狀態 30 分鐘，此時所有指示燈會熄滅，30 分鐘後機器會自動重啟。 休眠狀態期間，按電源開關可重啟機器。
 2. 如果在設備運行 1 分鐘後沒有進行任何操作，控制面板上的所有指示燈光及風速檔位顯示幕將關閉，其他功能照常運行。若要喚醒指示燈光，請按下控制面板中的任何按鈕。



操作說明

1. 打開/關閉

打開：當接通電源後，會有音樂聲提示電源接通。按下開關電源按鈕打開本產品。



關閉：再按開關電源按鈕，就可以關閉本產品。

2. 選擇風量模式

滑動加/減速：用手指觸摸控制面板上的風速檔位滑動欄左右滑過，選擇需要檔位。



加速

單擊加/減速：單擊加速或減速按鈕，選擇需要檔位。



3. 選擇疾風模式

需要先用手指開放到最大風量，然後長按風速檔位滑動欄最右邊位置 3 秒，

將轉變為疾風模式（SS）。



如用家需要在短時間之內清潔高污染環境，建議可使用此模式。

如需要切換回風量模式，只需要長按風速檔位滑動欄最右邊位置 3 秒，

或選擇按開關電源按鈕開機後再開機。

4. 默認風速及記憶功能

出廠設置：用家每次切斷電源後再按開關電源按鈕開啟機器，

機器設定開機風速檔位為 03 檔風量。



記憶功能：用家在沒有切斷電源而是按了開關電源按鈕進行開機，當再開機時，

機器會記憶上次運行的風速檔位模式來運行。

5. 節能模式

按“Eco”按鈕開啟節能模式（Eco 模式），顯示幕內顯示“Eo”。

進入此模式時，機器自行調節至較低風速，風速聲會減弱，所有顯示燈會變暗。

開啟：電子顯示版右邊按鈕為 Eco 模式，輕單擊就會開啟節能模式。



退出：如需退出節能模式，只需輕按一次節能模式按鈕，退出節能模式變回風量模式。

建議睡眠時間可選用此模式。

6. 過濾器安裝提示

當產品過濾器無論是高效能除塵過濾器或氧聚解反應層安裝不正確時，過濾器安裝提示燈會紅藍燈閃爍並發出“嘀嗒”聲，機器不運作。



做法：需要將電源切斷，打開機器背扣，重新安裝過濾器。安裝正確後，閃爍燈會停止閃爍，機器恢復運行。





過濾器的護理和更換

1. 根據環境、使用方式和設備所處位置的不同，過濾器的壽命也各不相同。
2. 如需讓設備維持最佳狀態，建議僅使用推薦的過濾器。
3. 在拆卸本產品前，必須切斷電源。
4. 當氧聚解反應層需要更換，建議將高效能除塵過濾器一同更換。

高效能除塵過濾器顏色變化指標：

高效能除塵過濾器表面顏色		
不需要更換	建議更換	需要更換

建議過濾器的清潔和更換週期：

過濾器	週期時長	方法
初效過濾器	/	清洗
高效能除塵過濾器	每 6-18 個月 *	更換
氧聚解反應層	可持續使用**	可持續使用

*建議的過濾器清潔和更換週期可能會由於運行環境的不同而有所變化。

**如高效能除塵過濾網沒有定期更換或受損，拆開見到氧聚解反應層表面有灰塵/油性物質遮蓋或污染，可能會減低效用而導致需要更換氧聚解反應層。



清潔和保養

1. 在拆卸設備對過濾器進行清潔或更換之前，必須切斷設備電源。
2. 如果沒有定期更換高效能除塵過濾器，會導致設備性能降低。
3. 請勿用水擦拭或清洗高效能除塵過濾器或氧聚解反應層。

1. 清潔外部機身

用柔軟的幹布擦拭機身。



小秘方：可以用濕布來清潔設備表面，
但請勿使用帶有磨料的材質。

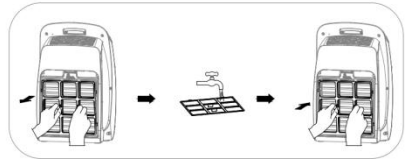


2. 清潔進風口和出風口

用柔軟的毛刷或真空吸塵器清潔進風口和出風口。

3. 清洗初效過濾器

初效過濾器是可以用水清洗，
之後擦乾，方可使用。



警告：

不可用水清洗高效能除塵過濾器或氧聚解反應層，
也不可將它們浸泡在水中。



問題解決

問題	解決
設備不工作。	<p>查看設備是否已經接通電源。</p> <p>啟動設備。</p>
<p>“NCCO” 指示燈紅藍燈閃爍</p> <p>設備發出“嘀嗒”聲響及不運作</p>	<p>檢查過濾器是否安裝正確。</p> <p>重新安裝過濾器。</p>
出風口沒有排風。	<p>查看設備是否已經接通電源。</p> <p>啟動設備。</p> <p>檢查電源線接口是否正確連接並插穩。</p>
在長時間運行後，空氣品質仍然沒有改善。	<p>當在一個污染較嚴重的地方使用本產品時，空氣品質的改善將需要較長時間。可使用更高一級的性能設置，或在必要的情況下讓設備運行更長的時間。</p>
	<p>可能需要清潔或更換過濾器。</p> <p>清潔、更換過濾器。</p>
出風口的氣流速度減慢。	<p>高效能除塵過濾器可能被阻塞。</p> <p>更換高效能除塵過濾器（請參見本手冊的“過濾器的護理和更換”部分）。</p>
	<p>確認所有的包裝材料都被拆卸。</p>
設備發出異常噪音。	<p>確認所有的包裝材料都被拆卸。</p>
	<p>確保進風口和出風口沒有被異物阻塞。</p> <p>將設備周圍所有可能阻擋氣流的物體全部移開。</p>
	<p>設備可能出現故障。</p> <p>致電客服中心尋求建議或諮詢有資質的服務機構。</p>
設備散發出異常氣味或煙霧。（例如，煙、火苗或燃燒）	<p>關閉設備，切斷電源。立即致電客服中心或聯繫有資質的服務機構。</p>



產品規格參數

供電電源 (V/Hz)			AC110-240V/50-60Hz			
耗電量 (W)	模式	低速 (01)	8			
		高速 (10)	18			
		疾風 (SS)	20			
空氣流量 (m3/hr)	模式	低速 (01)	<40			
		高速 (10)	110			
		疾風 (SS)	130			
噪音水準 (dB)	模式	低速 (01)	38			
		高速 (10)	53			
		疾風 (SS)	57			
適用範圍 (m2)			20-30			
產品尺寸(長 x 寬 x 高)(MM)			292 (T) *194(W)*441(H)			
重量 (千克)			4			
處理系統			階段 1	階段 2	階段 3	階段 4
			活氧產生器	初效過濾器	高效能除塵過濾器	氧聚解反應層
功能			殺菌消毒	過濾塵埃和毛屑	去除灰塵, 毛髮和漂浮在空氣中的顆粒, 比如過敏原, 花粉, 細菌, 病毒和真菌。	去除異味, 將諸如甲醛和VOC等有害污染物分解、氧化。

