



空氣處理系統

操作手冊



型號:

NCCO1702 / DMA

請妥善保管好本手冊并在使用前認真閱讀





目錄

安全說明	2
部件名稱	3
安裝指南	5
操作指南	6
操作說明	7
過濾器的護理和更換	8
清潔和保養	9
問題解決	10
產品規格參數	11

尊敬的顧客，

感謝您購買NCCO1702/DMA空氣處理系統。爲了確保您的安全并使本設備的性能得到最佳體現，請您在使用本設備前認真閱讀本手冊。

請妥善保管本手冊，將其置于便于取閱且安全的地方以供將來查看。





安全說明

請在使用前認真閱讀以下說明。

本設備為家用設備，且只能按照以下說明進行操作。

■ 警告

1. 不要將產品同水接觸，不得用未擦乾的濕手去切斷產品電源。
2. 不得用水、液體清潔劑或任何可燃性液體來清潔本產品，也不可在產品表面噴灑這些液體。
3. 不要阻塞產品的進風口和出風口。
4. 未經當地供電部門允許，不得使用外接電源插板。
5. 如果產品出現故障，請勿繼續使用。
6. 不要自行拆卸、修理或改動本產品。
7. 使用本產品時，請勿同時使用香薰或化學煙霧。
8. 不要在諸如火爐、烤箱、壁爐、取暖器等發熱設備的附近或陽光直射下使用本產品。
9. 在不使用本產品時，切斷電源。
10. 不要在溫度變化顯著的地方使用本產品。
11. 不要在諸如浴室或廚房等高溫、潮濕的地方使用本產品。
12. 如果本產品發出異常噪音，散發出焦糊味，請立即將插頭從插座上拔下并致電服務中心。

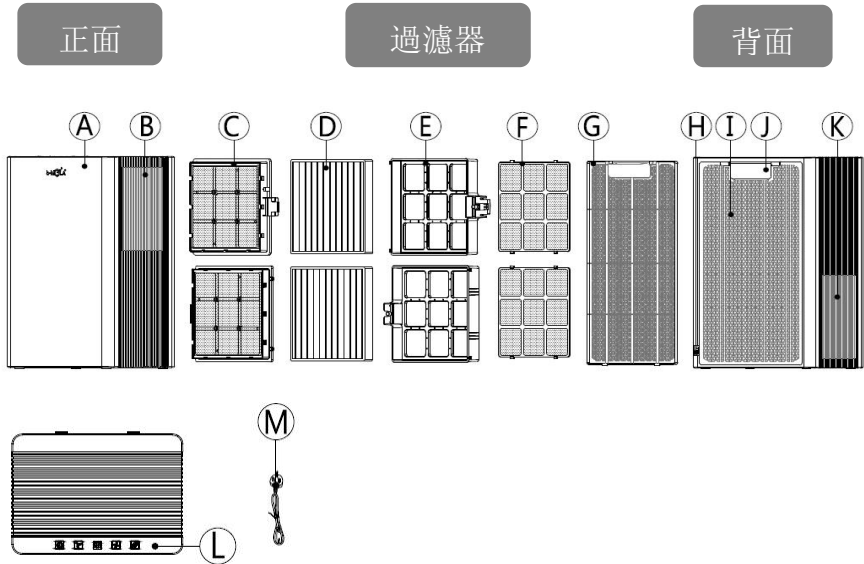
■ 安全說明

1. 確保插座是額定銘牌上規定的正確型號。
2. 如果電源線損壞，必須由製造商或有資質的服務機構進行更換。
3. 身體狀況不佳、感官和精神能力退化的用戶不適合使用本產品，除非有相關負責人員在場或由相關負責人員教導他們如何使用本產品。
4. 家長應隨時看護好自己的孩子，不要讓其接近或觸碰本產品。
5. 本產品不是通風設備或常規真空除塵設備的替代品，不得在安裝有排氣扇或抽油煙機的地方使用本產品。
6. 要確保插座完好無損并正確地同插頭相連接。確保本產品和插頭均不存在超載或過熱的情況。
7. 僅在乾燥、穩定和水平的表面上使用本產品。
8. 確保本產品在運行時，與附近牆體或物品的距離至少保持在 10 厘米以上。
9. 不要推動、倚靠本產品的任何部位，也不要對本產品的任何部位施加任何過度的外力。不要將任何尖銳物體刺入本產品的任何部分。
10. 如果高效能除塵過濾器等氧聚解反應層安裝不當，本產品將無法工作。
11. 在使用本產品時，請保持良好的空氣流通。
12. 在進行清潔和保養前，必須切斷本產品的電源。
13. 在本產品首次通電工作時，如果產品的出風口排出具礦物味道的暖氣，屬於正常情況，因為氧聚解反應層內部在進行催化氧化反應。
14. 本機設有特別保護功能：當機器連續開機 8 小時後，機器會進入休眠狀態 30 分鐘，此時所有指示燈會熄滅，30 分鐘後機器會自動重啟。



部件名稱

■ 示意圖



A. 主體	F. 初效過濾器	K. 左側出風口
B. 右側出風口	G. 後面板	L. 控制面板
C. 氧聚解反應層	H. 電源線插口	M. 電源綫
D. 高效能除塵過濾器	I. 進風口	
E. 高效能除塵過濾器框架	J. 提手位	

控制面板按鈕



①



②



③



④



⑤

1. 開關電源按鈕	4. 風速增加按鈕
2. 風速減小按鈕	5. 節能模式按鈕
3. 風速擋位顯示屏	

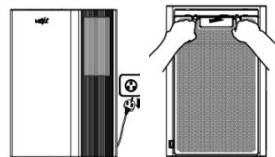
安裝指南

初次使用本產品：

1. 認真閱讀說明書并妥善保管，以備將來進行查閱。
2. 拆除所有包裝，用一塊柔軟乾燥的布將所有可拆卸的部件以及本產品的凹槽清潔一遍，然後再將這些部件安裝起來。
3. 將本產品置于一個乾燥、平整的平面，并確保它與附近的牆體或物品都保持至少 10 釐米的距離，以確保本產品能够正常工作。
4. 檢查插座和所有外接電源線，確保其均符合產品的要求。確保產品在使用前已經接好電源。
5. 當首次打開本產品，出風口可能會排出熱風。這是正常情況，因為氧聚解反應層中正在進行催化氧化反應。

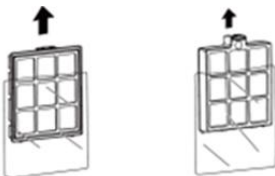
1. 打開背板

拔掉電源開關，雙手同時按下背板扣，向外取出背板。



2. 移除過濾器上的塑料包裝

在使用過濾器之前，請移除上面所有的包裝材料。



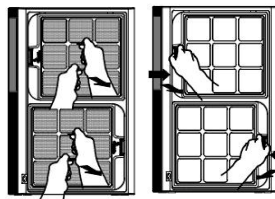
3. 安裝過濾器

3.1 先安裝上層的氧聚解反應層，再安裝高效除塵過濾器及初效過濾器。

聽到“啪嗒”一聲表示扣好。

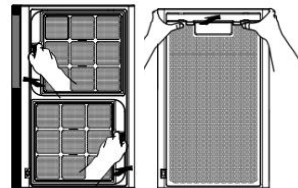
3.2 對好背板側邊扣位，雙手按回並扣好。

3.3 下層的安裝步驟同上。



注意：

安裝過濾器時，請用力按入過濾器，以確保過濾器被牢固安裝。



操作指南

1. 電源按鈕



電源按鈕用來打開和關閉本產品。

若要開關本產品，按下電源開關即可。

2. 風速檔位顯示



顯示屏內顯示風速檔位數值。

共有 1-10 風速檔位，

3. 風速調節按鈕



輕擊該按鈕則風速減小，



輕擊該按鈕則風速增加。

4. 疾風模式



SS 為疾風檔位，

此模式可在短時間之內清潔高污染環境。

5. 節能模式



睡眠時間建議開啓節能模式（Eco 模式）。

顯示屏內顯示“Eo”。



進入此模式時，機器自行調節至較低風速，

風速聲會減弱，所有顯示燈會變暗。

注意：本機設有特別保護功能：當機器連續開機 8 小時後，機器會進入休眠狀態 30 分鐘，此時所有指示燈會熄滅，30 分鐘後機器會自動重啟。休眠狀態期間，按電源開關可重啟機器。

操作說明

1. 打開/關閉

打開：當接通電源後，會有音樂聲提示電源接通。按下開關電源按鈕打開本產品。

關閉：再按開關電源按鈕，就可以關閉本產品。



2. 選擇風量模式

加速：用手指輕按風速顯示器右邊的扇葉圖樣按鈕，每按一下即為加速。



減速：用手指輕按風速顯示器左邊的扇葉圖樣按鈕，每按一下即為減速。



3. 選擇疾風模式

在風速檔為 10 檔時，同時按住加速按鈕和減速按鈕進入疾風模式（SS）。

如家用需要在短時間之內清潔高污染環境，建議可使用此模式。



如需要切換回風量模式：按減速按鈕一下；或可選擇按開關電源按鈕關機後再開機。切換回風量模式後，風速默認為 10 檔。

4. 默認風速及記憶功能

出廠設置：用家每次切斷電源後再按開關電源按鈕開啓機器，

機器設定開機風速檔位為 03 檔風量。



記憶功能：用家按了開關電源按鈕關機後，待下次重新開機時，

機器會記憶上次運行的風速檔位模式來運行。

5. 節能模式

按電子顯示板上最右邊按鈕開啓節能模式，顯示屏顯示“Eo”

進入此模式時，機器自行調節至較低風速，風速聲會減弱，所有顯示燈會變暗。



開啓：電子顯示板最右邊按鈕為節能模式，輕單擊節能模式按鈕就會開啓節能模式。

退出：如需退出節能模式，只需輕按一次節能模式按鈕，退出節能模式變回風量模式。

建議睡眠時間可選用此模式。

6. 過濾器安裝提示

當產品的高效能除塵過濾器或氧聚解反應層安裝不正確時，產品會發出“滴滴”聲。機器不運作。

正確操作：需要將電源切斷，打開機器背扣重新安裝過濾器。安裝正確後，聲音停止，機器恢復運行。

過濾器的護理和更換

1. 根據環境、使用方式和設備所處位置的不同，過濾器的壽命也各不相同。
2. 如需讓設備維持最佳狀態，建議僅使用推薦的過濾器。
3. 建議定期清洗初效過濾器。
4. 在拆卸本產品前，必須切斷電源。
5. 當氧聚解反應層需要更換，建議將高效能除塵過濾器一同更換。

高效能除塵過濾器顏色變化指標：

高效能除塵過濾器表面顏色		
不需要更換	建議更換	需要更換

建議過濾器的清潔和更換周期：

過濾器	周期時長	方法
初效過濾器	/	清洗
高效能除塵過濾器	每 6-18 個月 *	更換
氧聚解反應層	最高可長達 12 年*	更換

*建議的過濾器清潔和更換周期可能會由于運行環境的不同而有所變化。

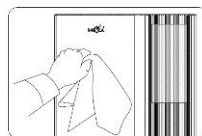
清潔和保養

1. 在拆卸設備對過濾器進行清潔或更換之前，必須切斷設備電源。
2. 如果沒有定期清洗初效過濾器，會導致設備性能降低。
3. 如果沒有定期更換高效能除塵過濾器，會導致設備性能降低。
4. 請勿用水擦拭或清洗高效能除塵過濾器或氧聚解反應層。

1. 清潔外部機身

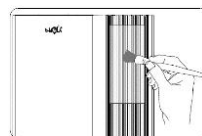
用柔軟的幹布擦拭機身。

小貼士：可以用濕布來清潔設備表面，
但請勿使用帶有磨料的材質。



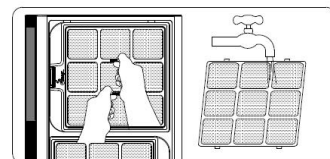
2. 清潔進風口和出風口

用柔軟的毛刷或真空吸塵器清潔進風口和出風口。



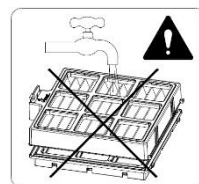
3. 清洗初效過濾器

初效過濾器是可以用水清洗，
之後擦乾，方可使用。



警告：

不可用水清洗高效能除塵過濾器或氧聚解反應層，
也不可將它們浸泡在水中。



問題解決

問題	解決
設備不工作。	查看設備是否已經接通電源。 啓動設備。
設備發出“嘀嗒”聲響及不運作	檢查過濾器是否安裝正確。 重新安裝過濾器。
出風口沒有排風。	查看設備是否已經接通電源。 啓動設備。 檢查電源線接口是否正確連接并插穩。
在長時間運行後，空氣質量仍然沒有改善。	當在一個污染較嚴重的地方使用本產品時，空氣質量的改善將需要較長時間。可使用更高一級的性能設置，或在必要的情況下讓設備運行更長的時間。
	可能需要清潔或更換過濾器。 清潔、更換過濾器。
出風口的氣流速度減慢。	除塵過濾器可能被阻塞。 更換除塵過濾器（請參見本手冊的“過濾器的護理和更換”部分）。
	確認所有的包裝材料都被拆卸。
設備發出異常噪音。	確認所有的包裝材料都被拆卸。
	確保進風口和出風口沒有被異物阻塞。 將設備周圍所有可能阻擋氣流的物體全部移開。
	設備可能出現故障。 致電客服中心尋求建議或諮詢有資質的服務機構。
設備散發出異常氣味或烟霧。（例如，烟、火苗或燃燒）	關閉設備，切斷電源。立即致電客服中心或聯繫有資質的服務機構。

規格參數

供電電源 (V/Hz)		AC110-240V/50-60Hz			
耗電量 (W)	模式	低速	16		
		高速	35		
		疾風	40		
空氣流量 (m3/hr)	模式	低速	<80		
		高速	230		
		疾風	280		
噪音水準 (dB)	模式	低速	38		
		高速	53		
		疾風	57		
適用範圍 (m2)		40-60			
產品尺寸(長 x 寬 x 高)(MM)		300 (L) *210 (W) *480 (H)			
重量 (千克)		7			
處理系統		階段 1	階段 2	階段 3	階段 4
		活氧產生器	初效過濾器	高效能除塵過濾器	氧聚解反應層
功能		殺菌消毒	過濾塵埃和毛屑	去除灰塵，毛髮和漂浮在空氣中的顆粒，比如過敏原，花粉，細菌，病毒和真菌	去除異味，將諸如甲醛和VOC等有害污染物分解、氧化